



De iconische kinderhoodie met ritssluiting

Medium Fit                      3-4 → 12-13/152-158cm                      300 GSM

Description

Ingezette mouwen  
Kap met voering in dezelfde stof  
Single jersey band aan de binnenkant van de naad van de halsopening achteraan  
Halvemaan in de halsopening achteraan in dezelfde stof met 3 mm dubbele naad  
Enkel sierstiksel aan de naad van de halslijn  
1x1-ribboord aan de onderkant van de mouwen en body  
Dubbele sierstiksels in het midden van de naad aan de zoom, polsband en armsgat  
Kangoeroezak met enkelvoudig sierstiksel van 3 mm  
Zichtbare metalen rits aan de voorkant in het midden

Composition

Shell - Geborstelde molton  
100% Gesponnen en gekamd biologisch katoen - 300.0 GSM  
voorgewassen

Care instruction

Kleuren met dezelfde tinten samen wassen, niet  
strijken op bedrukkingen, binnenstebuiten  
wassen en strijken.



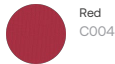
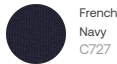
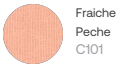
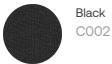
Land van herkomst

Weaving : Bangladesh  
Dyeing : Bangladesh  
Assembly : Bangladesh

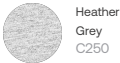
Whites



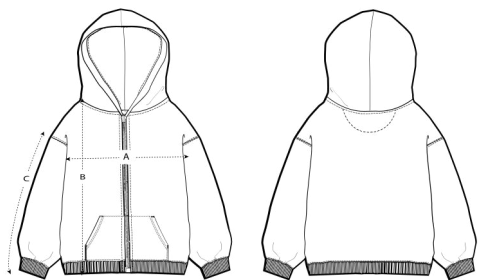
Colors



Essential Heathers



Maattabel



Measurement in cm	3-4	5-6/110-116cm	7-8/122-128cm	9-11/134-146cm	12-13/152-158cm
A - Half Chest	38	40	42	46	50
B - Body Length	43	46	52	59	66
C - Sleeve Length	35	37.5	43.5	50.5	57.5

Verpakking

Sizes	3-4	5-6/110-116cm	7-8/122-128cm	9-11/134-146cm	12-13/152-158cm
Pieces / bag	5	5	5	5	5
Pieces / box	20	20	20	20	20

Environmental impact voor maten 3-4 jaar

Houd er rekening mee dat de onderstaande tabel gegevens toont voor een kind van 3 tot 4 jaar.

Koolstofuitstoot in Kg CO2eq	Natural Raw	Eco-heather	Wit & Kleuren	Heathers*
From cradle to gate <sup>1</sup>	-	-	3.91	3.96
From cradle to grave <sup>2</sup>	-	-	5.03	5.08

Waterverbruik in m³	Natural Raw	Eco-heather	Wit & Kleuren	Heathers*
From cradle to gate <sup>1</sup>	-	-	1.97	2.1
From cradle to grave <sup>2</sup>	-	-	2.78	2.91

Environmental impactvoor maten 9-11 jaar

Houd er rekening mee dat de onderstaande tabel gegevens toont voor een kind van 9 tot 11 jaar.

Koolstofuitstoot in Kg CO2eq	Natural Raw	Eco-heather	Wit & Kleuren	Heathers*
From cradle to gate <sup>1</sup>	-	-	6.17	5.87
From cradle to grave <sup>2</sup>	-	-	7.94	7.64

Waterverbruik in m³	Natural Raw	Eco-heather	Wit & Kleuren	Heathers*
From cradle to gate <sup>1</sup>	-	-	3.33	3.19
From cradle to grave <sup>2</sup>	-	-	4.57	4.43

1 - Van de winning van grondstoffen tot het moment dat het product de fabriek verlaat. 2 - Van de winning van grondstoffen tot het einde van de levensduur van het product. \* Behalve Heather Haze.